



Av. Pte. Perón 5983 - B1650JFF
San Martín - Bs. As. - Argentina

Tel.: (54-11) 4750-7830
Fax: (54-11) 4716-1308
bzbelectromec@ecotechnic.com.ar
www.ecotechnic.com.ar
www.bzb.com.ar

La bomba de alta calidad

Bomba centrífuga LKH

Aplicaciones

La bomba LKH es una bomba centrífuga económica y de gran eficacia que cumple los requisitos de aplicaciones sanitarias, tratamiento delicado del producto y resistencia química. La LKH está disponible en trece tamaños, LKH-5, -10, -15, -20, -25, -35, -40, -45, -50, -60, -70, -80y -90.

Diseño estándar

La bomba LKH consta de un motor estándar, eje de mangueta, acoplamiento de compresión mecánica (LKH-5 con pernos de clavija), adaptador, placa trasera, rodete, caja de la bomba y obturador de ejes. (La LKH-5 tiene conexión por abrazadera entre la caja de la bomba y la placa trasera.) La bomba LKH ha sido diseñada para el proceso CIP con especial atención en redondeos internos grandes y en cierres que se pueden limpiar. La versión de aplicación sanitaria de la LKH tiene un protector de acero inoxidable para el motor y toda la unidad se encuentra apoyada sobre cuatro patas de acero inoxidable regulables. La versión industrial de la LKH no tiene protector.

Obturadores de ejes

La bomba LKH está equipada o con un obturador de eje sencillo externo o uno nivelado. Ambos tienen retenes fijos de acero AISI 329 resistente al ácido con superficie de sellado de carburo de silicio y retenes rotativos de carbono. El cierre secundario del obturador nivelado es un cierre de reborde de larga duración. Asimismo, la bomba puede estar equipada con un obturador de eje mecánico doble.

Materiales

Piezas de acero en lugares mojados por producto:Acero 1.4404 (316L) resistente al ácido.
Otras piezas de acero:Acero inoxidable 1. 4301 (304).
Acabado:Semi-brillante.
Productos de cierre mojados:Caucho EPDM.



LKH-10 con protector y patas.

Características técnicas

Presión de entrada máx.:LKH-5: 600 kPa (6 bares),
LKH-10 - 80 (50 Hz): 1000 kPa (10 bares), LKH-70 - 90 (60 Hz): 500 kPa (5 bares).
LKH-90 (50 Hz): 500 kPa (5 bares)
Escala de temperatura:-10°C a +140°C (EPDM).
Nivel de ruido (a 1 m):60 - 85 dB (A).

Obturador de eje nivelado (de LKH-5 a LKH-90):

Presión de entrada de agua: máx. 1 bar.
Consumo de agua: 0,25 - 0,5 l/min.

Obturador de eje mecánico doble:

Presión de entrada de agua, de LKH-5

a -60: Máx. 500 kPa (5 bares).

Presión de entrada de agua, de LKH-70

y -90: Máx. 300 kPa (3 bares).

Consumo de agua: 0,25 -0,5 l/min.

Conexiones para FSS y DMSS:

R 1/8" (BSP) externo rosca.

Motor

Motor de pie acoplado de conformidad con la normativa estándar métrica IEC, 2 polos = 3000/3600 rpm a 50/60 Hz. IP 55 (con orificio de drenaje con tapón de laberinto), aislamiento clase F.

LKH-90 4 polos=1500/1800 rpm st 50/60 Hz

LKH-90 4 polos = 1500/1800 rpm a 50/60 Hz.

Voltaje y frecuencia

3 ~, 50 Hz, 220-240V Δ /380-420VY \leq 4 kW

3 ~, 60 Hz, 250-280V Δ /440-480VY \leq 4.6 kW

3 ~, 50 Hz, 380-420V Δ /660-690VY \geq 5.5 kW

3 ~, 60 Hz, 440-480V Δ \geq 6.4 kW

Tamaños de motores

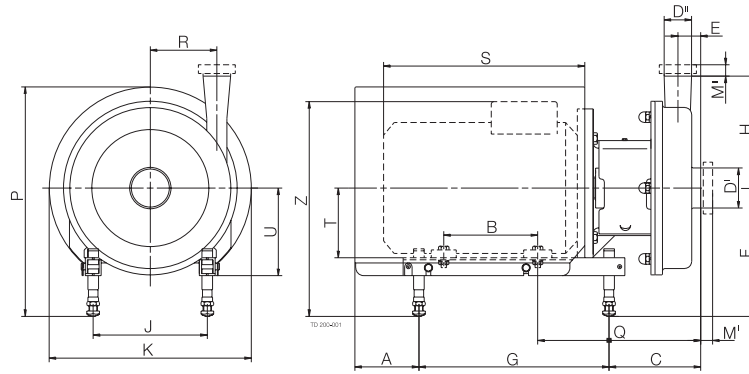
50 Hz: 0.75 - 1.1 - 1.5 - 2.2 - 3 - 4 - 5.5 - 7.5 - 11 - 15 - 18.5 - 22 - 30 - 37 - 45 - 55 - 75 kW.

60 Hz: 0.9 - 1.3 - 1.75 - 2.5 - 3.5 - 4.6 - 6.4 - 8.6 - 12.5 - 17 - 21 - 25 - 35 - 43 - 52 - 63 - 86 kW.

Garantía

Garantía ampliada de 3 años para la gama de bombas centrífugas LKH. La garantía cubre todas las piezas no sometidas a desgaste con la condición de que se utilicen piezas de repuesto auténticas de Alfa Laval.

Dimensiones (mm)



LKH-5

Tamaño	Motor		
	0.75/1.1 kW	1.5 kW	2.2 kW
A	74	109	109
B	100	100	125
C	125	127	127
E	22	22	22
F min.	183	189	189
F máx.	275	275	275
G	242	242	242
H	158	158	158
J	125	140	140
K	251	288	288
P min.	308	346	346
P máx.	400	432	432
Q	207	209	209
R	71	71	71
S	232	245	270
T	80	90	90
U	125	125	125
Z min.	295	316	316
Z máx.	389	402	402
Peso (kg)	27	30	33

LKH-10

Tamaño	Motor			
	1.5 kW	2.2 kW	3 kW	4 kW
A	109	109	78	81
B	100	125	140	140
C	132	132	140	147
E	23	23	23	23
F min.	189	189	185	184
F máx.	275	275	295	297
G	242	242	320	320
H	142	142	142	142
J	140	140	160	190
K	288	288	323	359
P min.	346	346	357	383
P máx.	432	432	467	496
Q	215	215	235	242
R	87	87	87	87
S	245	270	299	301
T	90	90	100	112
U	125	125	145	147
Z min.	316	316	321	330
Z máx.	402	402	431	443
Peso (kg)	36	39	47	57

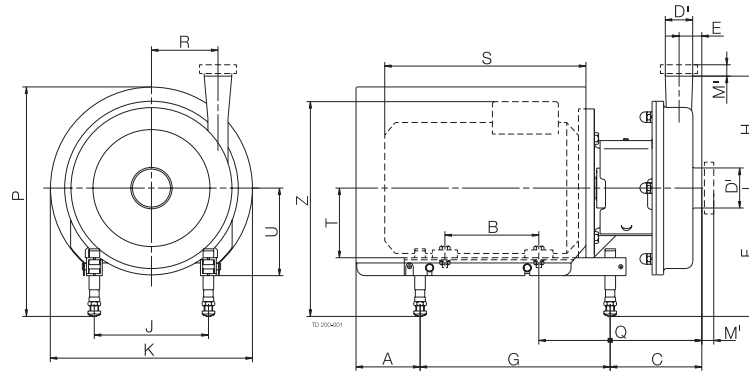
LKH-15

Tamaño	Motor		
	3 kW	3 kW	5.5 kW
A	78	81	81
B	140	140	178
C	176	183	181
E	43	43	43
F min.	185	184	184
F máx.	295	297	317
G	320	320	400
H	166	166	166
J	160	190	216
K	323	359	383
P min.	357	383	380
P máx.	467	492	513
Q	271	278	316
R	66	66	66
S	299	301	402
T	100	112	132
U	145	147	167
Z min.	321	330	348
Z máx.	431	443	481
Peso (kg)	51	61	79

LKH-20

Tamaño	Motor				
	1.5 kW	2.2 kW	3 kW	4 kW	5.5/7.5 kW
A	109	109	78	81	81
B	100	125	140	140	178
C	145	145	152	159	157
E	27	27	27	27	27
F min.	189	189	185	184	184
F máx.	275	275	295	297	317
G	242	242	320	320	400
H	180	180	180	180	180
J	140	140	160	190	216
K	288	288	323	359	383
P min.	346	346	357	383	380
P máx.	432	432	467	496	513
Q	227	227	247	254	292
R	88	88	88	88	88
S	245	270	299	301	402
T	90	90	100	112	132
U	125	125	145	147	167
Z min.	316	316	321	330	348
Z máx.	402	402	431	443	481
Peso (kg)	38	41	49	59	77

Dimensiones (mm)



LKH-25

Tamaño	Motor	
	5.5/7.5 kw	11/15 kw
A	81	105
B	178	210
C	163	192
E	32	32
F min.	184	228
F máx.	317	345
G	400	483
H	193	193
J	216	254
K	383	485
P min.	380	490
P máx.	513	607
Q	298	345
R	106	106
S	402	493
T	132	160
U	167	195
Z min.	348	438
Z máx.	481	554
Peso (kg)	81	125/134

LKH-35

Tamaño	Motor		
	4 kW	5.5/7.5 kw	11/15 kw
A	81	81	105
B	140	178	210
C	150	148	177
E	23	23	23
F min.	184	184	228
F máx.	297	317	345
G	320	400	483
H	193	193	193
J	190	216	254
K	359	383	485
P min.	383	380	490
P máx.	496	513	607
Q	245	283	330
R	119	119	119
S	301	402	493
T	112	132	160
U	147	167	195
Z min.	330	348	438
Z máx.	443	481	554
Peso (kg)	63	81	125/134

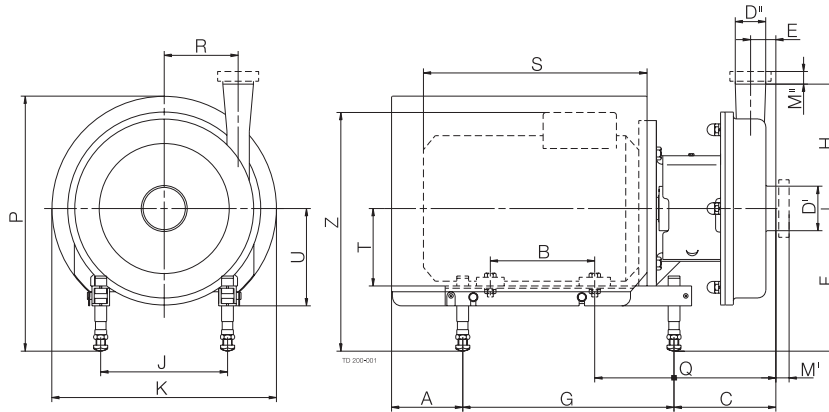
LKH-40

Tamaño	Motor		
	7.5 kW	11/15/18.5 kW	22 kW
A	81	105	156
B	178	210	241
C	158	187	201
E	28	28	28
F min.	184	228	260
F máx.	317	345	365
G	400	483	508
H	212	212	212
J	216	254	279
K	383	485	533
P min.	380	490	546
P máx.	513	607	671
Q	293	340	353
R	126	126	126
S	402	493	570
T	132	160	180
U	167	195	215
Z min.	348	438	484
Z máx.	481	554	589
Peso (kg)	84	128/137/147	174

LKH-45

Tamaño	Motor		
	4 kW	5.5/7.5 kw	11/15 kw
A	81	81	105
B	140	178	210
C	179	177	206
E	41	41	41
F min.	184	184	228
F máx.	297	317	345
G	320	400	483
H	193	193	193
J	190	216	254
K	359	383	485
P min.	383	380	490
P máx.	496	513	607
Q	274	312	359
R	97	97	97
S	301	402	493
T	112	132	160
U	147	167	195
Z min.	330	347	438
Z máx.	443	480	555
Peso (kg)	65	83	127/136

Dimensiones (mm)



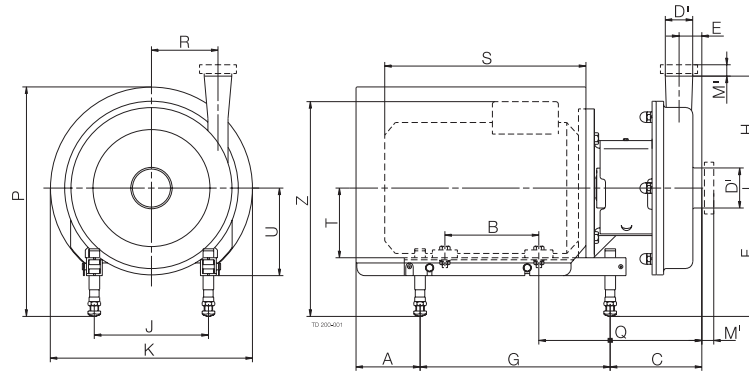
LKH-50

Tamaño	Motor		
	5.5/7.5 kw	11/15/18.5 kW	22 kW
A	81	105	156
B	178	210	241
C	171	200	213
E	35	35	35
F min.	184	228	260
F máx.	317	345	365
G	400	483	508
H	205	205	205
J	216	254	279
K	383	485	534
P min.	380	490	546
P máx.	513	607	671
Q	306	353	366
R	118	118	118
S	402	493	570
T	132	160	180
U	167	195	215
Z min.	348	438	484
Z máx.	481	554	589
Peso (kg)	86	130/139/149	174

LKH-60

Tamaño	Motor			
	5.5/7.5 kw	11/15/18.5 kW	22 kW	30 kW
A	81	105	156	202
B	178	210	241	305
C DN150	250	279	292	304
C 4"	200	229	242	254
C Abrazadera 6"	240	269	282	294
E DN150	112	112	112	112
E 4"	62	62	62	62
E Abrazadera 6"	102	102	102	102
F min.	184	228	260	260
F máx.	317	345	365	385
G	400	483	508	534
H	262	262	262	262
J	216	254	279	318
K	383	485	534	673
P min.	380	490	546	661
P máx.	513	607	671	786
Q DN150	385	432	445	457
Q 4"	335	382	395	407
Q Abrazadera 6"	375	422	435	447
R	102	102	102	102
S	402	493	570	700
T	132	160	180	200
U	167	195	215	220
Z min.	348	437	484	585
Z máx.	481	554	589	710
Peso (kg)	94	138/147/157	182	327

Dimensiones (mm)



LKH-70

Tamaño	Motor				
	5.5-7.5 kW	18.5 kW	22 kW	30/37/45 kW	55/75 kW
A	81	105	156	246	389
B	178	210	241	305	310/349
C 4"	190	212	226	238	277
C 6"Abrazadera/DN150	280	302	316	328	367
E 4"	25	25	25	25	25
E 6"Abrazadera/DN150	115	115	115	115	115
F min.	184	228	260	260	401
F máx.	317	345	365	385	462
G	400	483	508	534	640
H 3"	254	254	254	254	254
H 4"/DN100	335	335	335	335	335
J	216	254	279	318	406
K	283	485	534	673	753
P min.	380	490	546	661	811
P máx.	513	607	671	786	872
Q 4"	325	365	378	390	471
Q 6"Abrazadera/DN150	415	455	468	480	561
R	147	147	147	147	147
S	402	493	570	700	845/890
T	132	160	180	200	250
U	167	195	215	220	
Z min.	348	437	484	585	746/776
Z máx.	481	554	589	710	807/837
Peso (kg)		207	232	381/381/401	555/570

LKH-80

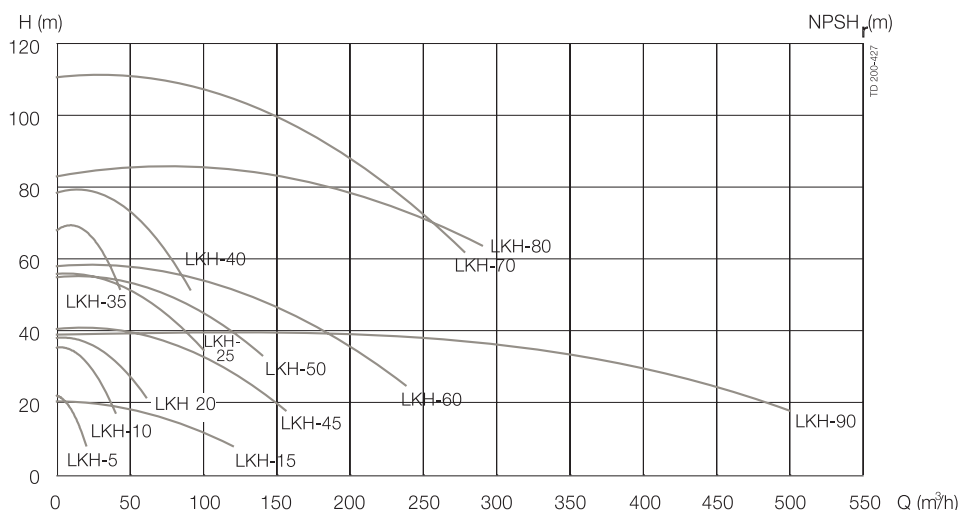
Tamaño	Motor				
	5.5-7.5 kw	18.5 kw	22 kw	30/37/45 kw	55/75 kw
A	81	105	156	246	389
B	178	210	241	305	310/349
C	215	237	250	262	302
E	43	43	43	43	43
F min.	184	228	260	260	401
F máx.	317	345	365	385	462
G	400	483	508	534	640
H	326	326	326	326	326
J	216	254	279	318	406
K	383	485	534	673	753
P min.	380	490	546	661	811
P máx.	513	607	671	786	872
Q	350	390	403	415	496
R	152	152	152	152	152
S	402	493	570	700	845/890
T	132	160	180	200	250
U	167	195	215	220	
Z min.	348	437	484	585	746/776
Z máx.	481	554	589	710	807/837
Peso (kg)	155	218	243	392/392/412	566/581

LKH-90

	Motor	
	kW	
	30/37/45	55/75
A	246	389
B	305	310/349
C	252	295
E	65	65
F min.	289	401
F max.	385	462
G	534	640
H	310	310
J	318	406
K	673	753
P min.	551	811
P max.	786	872
Q	404	490
R	250	250
S	700	845/890
T	200	250
U	220	
Z min.	585	746/776
Z max.	710	807/837
Weight (kg)	538/538/558	712/727

Diagrama de flujo

Frecuencia: 50 Hz. Velocidad (sincro.): 3000 rpm



Conexiones (mm) Versión de saneamiento

LKH-5

D ^I 51	ISO	ISO	DIN	SMS	BS	DS
D ^{II} 38	Abrazadera	Macho	Macho	Macho	Macho	Macho
M ^I	21	21	22	20	27	20
M ^{II}	21	21	22	20	27	20

LKH-15, -45, -50, -70

D ^I 101.6	ISO	ISO	DIN	SMS	BS	DS
D ^{II} 76.1	Abrazadera	Macho	Macho	Macho	Macho	Macho
M ^I	21	21	30	35	32	24
M ^{II}	21	21	30	24	27	24

LKH-10, -20, -35

D ^I 63.5	ISO	ISO	DIN	SMS	BS	DS
D ^{II} 51	Abrazadera	Macho	Macho	Macho	Macho	Macho
M ^I	21	21	25	24	27	24
M ^{II}	21	21	22	20	27	20

LKH-60

D ^I 101.6	ISO	ISO	DIN	SMS	BS	DS
D ^I 101.6	Abrazadera	Macho	Macho	Macho	Macho	Macho
M ^I	21	21	30	35	32	24
M ^{II}	21	21	30	35	32	24

LKH-25

D ^I 76.1	ISO	ISO	DIN	SMS	BS	DS
D ^{II} 63.5	Abrazadera	Macho	Macho	Macho	Macho	Macho
M ^I	21	21	30	24	27	24
M ^I	21	21	25	24	27	24

LKH-60, -70, -80*

D ^I DN150	DIN	D ^I 6"	ASME
D ^I DN100	Abrazadera	D ^{II} 4"	BPE
M ^I	50	M ^I	38
M ^{II}	30	M ^{II}	16

* LKH-60, -70 are with reducer on D^I

LKH-40

D ^I 76.1	ISO	ISO	DIN	SMS	BS	DS
D ^{II} 63.5	Abrazadera	Macho	Macho	Macho	Macho	Macho
M ^I	21	21	30	24	27	24
M ^I	12	21	27	24	22	21

LKH-90

D ^I DN150	DIN	D ^I 6"	ASME
D ^{II} DN150	Macho	D ^{II} 6"	BPE
M ^I	50	M ^I	38
M ^{II}	50	M ^{II}	38